

Архангельск (8182)63-90-72  
Астана (7172)727-132  
Астрахань (8512)99-46-04  
Барнаул (3852)73-04-60  
Белгород (4722)40-23-64  
Брянск (4832)59-03-52  
Владивосток (423)249-28-31  
Волгоград (844)278-03-48  
Вологда (8172)26-41-59  
Воронеж (473)204-51-73  
Екатеринбург (343)384-55-89  
Иваново (4932)77-34-06

Ижевск (3412)26-03-58  
Иркутск (395)279-98-46  
Казань (843)206-01-48  
Калининград (4012)72-03-81  
Калуга (4842)92-23-67  
Кемерово (3842)65-04-62  
Киров (8332)68-02-04  
Краснодар (861)203-40-90  
Красноярск (391)204-63-61  
Курск (4712)77-13-04  
Липецк (4742)52-20-81  
Киргизия (996)312-96-26-47

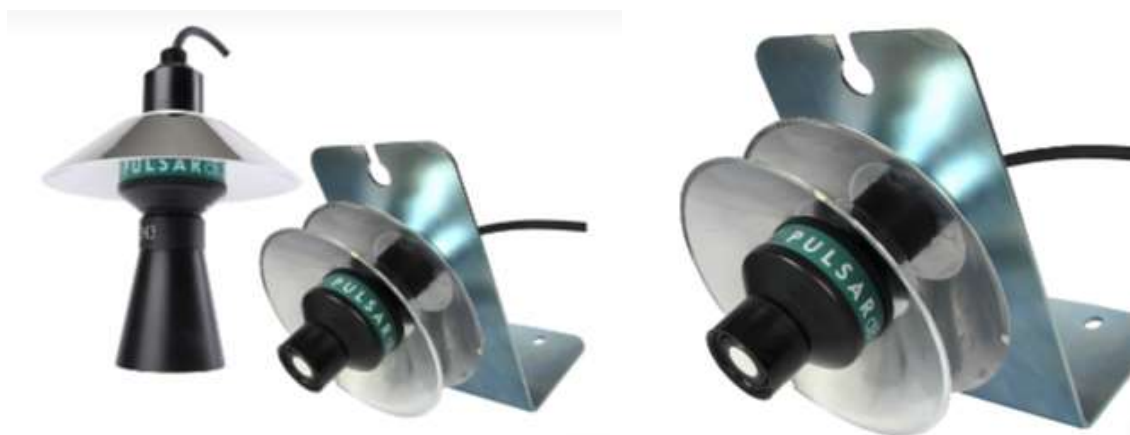
Магнитогорск (3519)55-03-13  
Москва (495)268-04-70  
Мурманск (8152)59-64-93  
Набережные Челны (8552)20-53-41  
Нижний Новгород (831)429-08-12  
Новокузнецк (3843)20-46-81  
Новосибирск (383)227-86-73  
Омск (3812)21-46-40  
Орел (4862)44-53-42  
Оренбург (3532)37-68-04  
Пенза (8412)22-31-16  
Казахстан (772)734-952-31

Пермь (342)205-81-47  
Ростов-на-Дону (863)308-18-15  
Рязань (4912)46-61-64  
Самара (846)206-03-16  
Санкт-Петербург (812)309-46-40  
Саратов (845)249-38-78  
Севастополь (8692)22-31-93  
Симферополь (3652)67-13-56  
Смоленск (4812)29-41-54  
Сочи (862)225-72-31  
Ставрополь (8652)20-65-13  
Россия (495)268-04-70

Сургут (3462)77-98-35  
Тверь (4822)63-31-35  
Томск (3822)98-41-53  
Тула (4872)74-02-29  
Тюмень (3452)66-21-18  
Ульяновск (8422)24-23-59  
Уфа (347)229-48-12  
Хабаровск (4212)92-98-04  
Челябинск (351)202-03-61  
Череповец (8202)49-02-64  
Ярославль (4852)69-52-93

<https://pulsar.nt-rt.ru> || [pls@nt-rt.ru](mailto:pls@nt-rt.ru)

## Бесконтактные датчики расхода с открытым каналом ДВМАСНЗ и дВЗ с двойными солнцезащитными козырьками



DBMACH3 и dB3 с двойными солнцезащитными козырьками специально разработаны для неинвазивного измерения расхода. Многие расходомеры требуют установки в нижней части трубы или канала, что требует остановки работы для установки. DBMACH3 и dB3 с двойными солнцезащитными козырьками являются идеальной альтернативой датчикам потока с открытым каналом. DMACH3 - это первый ультразвуковой датчик, который обеспечивает нулевую эффективную дистанцию гашения. DB3 с двойными солнцезащитными козырьками добавляет датчику дополнительную защиту от солнечного излучения, чтобы обеспечить возможность использования внутренней температуры, обеспечивая максимальную точность и надежность показаний измерения расхода.

Кроме того, в сочетании с [контроллером Ultra 4](#) dB3 с двойными солнцезащитными козырьками получил сертификат MCERT Class 1 с комбинированной точностью 0,136%. Это означает, что пара прошла независимые испытания и хорошо зарекомендовала себя в суровых условиях. Коммунальные предприятия по всему миру теперь могут быть уверены, что их измерения расхода имеют максимально возможную точность благодаря использованию сертифицированного MCERT оборудования.

## ФУНКЦИИ

- Диапазон измерения от 0 м до 2,425 м (от 0 футов до 7,95 футов)
- Погрешность  $\pm 3$  мм ( $\pm 0,12$  дюйма)
- $\pm 0,5$  разрешение
- IP68 / NEMA 6P
- Стандарт аттестации ATEX для зон 1 и 2. Зона 0 ATEX опционально

Основные Характеристики	
<b>Спецификация:</b>	<b>Описание:</b>
<b>Материал корпуса датчика</b>	Valox 357 U и лицевая поверхность из синтаксической пены
<b>Длина кабеля</b>	Стандартные: 5 м, 10 м, 20 м или 30 м. (16,4 фута, 32,8 фута, 65,6 фута или 98,4 фута) Дополнительно: до 150 м (492 фута) максимум; только с шагом 10 м (32,8 фута)
<b>Максимальное разделение</b>	500 м (1640 футов)
<b>Монтажное соединение</b>	BSP или 1 дюйм NPT
<b>Защита корпуса</b>	IP68 / NEMA 6P
<b>Частота</b>	125 кГц
<b>Угол луча</b>	<10 °

- Сертификат CE: 2014/30 / EU - EMC и директивы ATEX 2014/34 / EU.
- Применяемые стандарты CE: EN 60079-0: 2012 + A11: 2013
- EN 60079-11: 2012
- EN 60079-18: 2009
- EN 60079-26: 2007
- EN 61326-1: 2013
- ATEX: Стандартный ATEX EEx m II T6 или дополнительный EEx ia IIC T6.
- Сертификат FM / FMC

Архангельск (8182)63-90-72  
 Астана (7172)727-132  
 Астрахань (8512)99-46-04  
 Барнаул (3852)73-04-60  
 Белгород (4722)40-23-64  
 Брянск (4832)59-03-52  
 Владивосток (423)249-28-31  
 Волгоград (844)278-03-48  
 Вологда (8172)26-41-59  
 Воронеж (473)204-51-73  
 Екатеринбург (343)384-55-89  
 Иваново (4932)77-34-06

Ижевск (3412)26-03-58  
 Иркутск (395)279-98-46  
 Казань (843)206-01-48  
 Калининград (4012)72-03-81  
 Калуга (4842)92-23-67  
 Кемерово (3842)65-04-62  
 Киров (8332)68-02-04  
 Краснодар (861)203-40-90  
 Красноярск (391)204-63-61  
 Курск (4712)77-13-04  
 Липецк (4742)52-20-81  
 Киргизия (996)312-96-26-47

Магнитогорск (3519)55-03-13  
 Москва (495)268-04-70  
 Мурманск (8152)59-64-93  
 Набережные Челны (8552)20-53-41  
 Нижний Новгород (831)429-08-12  
 Новокузнецк (3843)20-46-81  
 Новосибирск (383)227-86-73  
 Омск (3812)21-46-40  
 Орел (4862)44-53-42  
 Оренбург (3532)37-68-04  
 Пенза (8412)22-31-16  
 Казахстан (772)734-952-31

Пермь (342)205-81-47  
 Ростов-на-Дону (863)308-18-15  
 Рязань (4912)46-61-64  
 Самара (846)206-03-16  
 Санкт-Петербург (812)309-46-40  
 Саратов (845)249-38-78  
 Севастополь (8692)22-31-93  
 Симферополь (3652)67-13-56  
 Смоленск (4812)29-41-54  
 Сочи (862)225-72-31  
 Ставрополь (8652)20-65-13  
 Россия (495)268-04-70

Сургут (3462)77-98-35  
 Тверь (4822)63-31-35  
 Томск (3822)98-41-53  
 Тула (4872)74-02-29  
 Тюмень (3452)66-21-18  
 Ульяновск (8422)24-23-59  
 Уфа (347)229-48-12  
 Хабаровск (4212)92-98-04  
 Челябинск (351)202-03-61  
 Череповец (8202)49-02-64  
 Ярославль (4852)69-52-93

<https://pulsar.nt-rt.ru> || [pls@nt-rt.ru](mailto:pls@nt-rt.ru)