

Архангельск (8182)63-90-72
Астана (7172)727-132
Астрахань (8512)99-46-04
Барнаул (3852)73-04-60
Белгород (4722)40-23-64
Брянск (4832)59-03-52
Владивосток (423)249-28-31
Волгоград (844)278-03-48
Вологда (8172)26-41-59
Воронеж (473)204-51-73
Екатеринбург (343)384-55-89
Иваново (4932)77-34-06

Ижевск (3412)26-03-58
Иркутск (395)279-98-46
Казань (843)206-01-48
Калининград (4012)72-03-81
Калуга (4842)92-23-67
Кемерово (3842)65-04-62
Киров (8332)68-02-04
Краснодар (861)203-40-90
Красноярск (391)204-63-61
Курск (4712)77-13-04
Липецк (4742)52-20-81
Киргизия (996)312-96-26-47

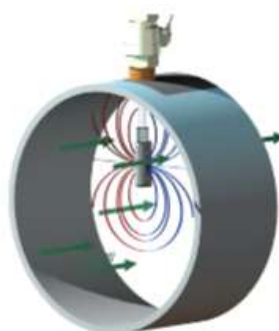
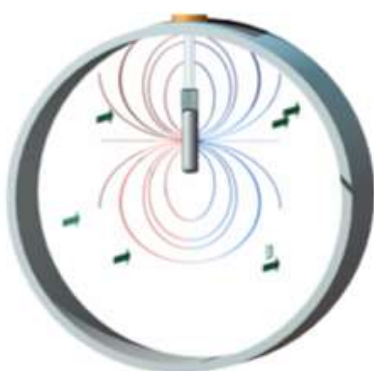
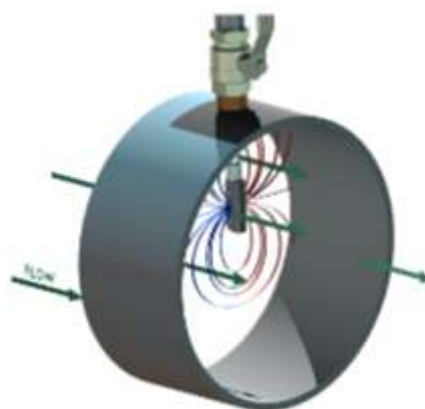
Магнитогорск (3519)55-03-13
Москва (495)268-04-70
Мурманск (8152)59-64-93
Набережные Челны (8552)20-53-41
Нижний Новгород (831)429-08-12
Новокузнецк (3843)20-46-81
Новосибирск (383)227-86-73
Омск (3812)21-46-40
Орел (4862)44-53-42
Оренбург (3532)37-68-04
Пенза (8412)22-31-16
Казахстан (772)734-952-31

Пермь (342)205-81-47
Ростов-на-Дону (863)308-18-15
Рязань (4912)46-61-64
Самара (846)206-03-16
Санкт-Петербург (812)309-46-40
Саратов (845)249-38-78
Севастополь (8692)22-31-93
Симферополь (3652)67-13-56
Смоленск (4812)29-41-54
Сочи (862)225-72-31
Ставрополь (8652)20-65-13
Россия (495)268-04-70

Сургут (3462)77-98-35
Тверь (4822)63-31-35
Томск (3822)98-41-53
Тула (4872)74-02-29
Тюмень (3452)66-21-18
Ульяновск (8422)24-23-59
Уфа (347)229-48-12
Хабаровск (4212)92-98-04
Челябинск (351)202-03-61
Череповец (8202)49-02-64
Ярославль (4852)69-52-93

<https://pulsar.nt-rt.ru> || pls@nt-rt.ru

Вставные магметры ISM 5.0





Электромагнитный расходомер ISM 5.0 - точная недорогая альтернатива полнопроходным магнитным расходомерам. Измерьте расход воды и токопроводящих жидкостей в полных трубах диаметром от 80 до 1800 мм (от 3 до 72 дюймов).

Двухпарный электродный датчик ISM 5.0 вставляется через отверстие в стенке трубы. Его можно легко установить в новые трубопроводные системы или с помощью горячей врезки в трубы под давлением с текущими жидкостями. В нем нет движущихся частей, поэтому препятствие для потока и падение давления минимальны. Установка через шаровой кран с полным отверстием позволяет легко втягивать и снова вставлять без остановки потока. Двухэлектродный датчик и функция непрерывного автоматического обнуления обеспечивают высокую точность даже при низких расходах. Современная электроника и запатентованные конструктивные особенности помогают поддерживать точность, отслеживаемую согласно NIST, с течением времени.

ФУНКЦИИ

- Электромагнитный без движущихся частей
- Упрощенная конструкция для установки горячей врезки
- Устанавливается в трубы диаметром 80 - 1800 мм (3 - 72 дюйма)
- Выбираемый выход 4-20 мА, 0-5 В или 0-10 В
- Частотный выход 0-500 Гц
- Масштабируемый импульсный выход

Основные Характеристики

Имя спецификации:	Описание:
Диапазон измерения расхода	От 0,031 м / с до 6,2 м / с (от 0,1 до 20 футов / с), диапазон изменения 200: 1

Основные Характеристики

Утверждения	NSF 61 и 372
Точность	± 1,0% от показаний от 0,61 м / с до 6,2 м / с (от 2 футов / с до 20 футов / с) ± 0,0061 м / с (0,2 футов / с) ниже 0,61 м / с (2 футов / с)
Номинальный размер трубы	DN от 75 мм до 1800 мм (от 3 дюймов до 72 дюймов D)
Диапазон температур жидкости	От -26 до 121 ° C (от -15 до 250 ° F)
Рабочая температура (электроника)	От -28 ° C до 65 ° C (от -20 ° F до 150 ° F)
Максимальное рабочее давление	14 бар (200 фунтов на кв. Дюйм)
Падение давления	Менее 0,007 бар (0,1 фунт / кв. Дюйм) при 3,65 м / с (12 фут / с)
Диапазон проводимости	От 20 до 60 000 мкСименс / см
Входная мощность	20-28 В постоянного тока, 250 мА при 24 В постоянного тока (6 Вт) 20-28 В переменного тока, 50/60 Гц, 8 ВА
Аналоговый выход	По выбору 4-20 мА 0-5 В или 0-10 В
Частотный выход	0-15 В пиковый импульс, 0-500 Гц
Масштабируемый импульсный выход	Изолированный твердотельный сухой контакт, рассчитанный на 50 В постоянного тока, максимум 100 мА Длительность импульса: 0,5 с, 1 с, 2 с или 6 с
Длина сигнального кабеля	Многожильный провод с ПВХ-оболочкой 7,6 м (25 футов)
Корпус для электроники	Литой алюминий с порошковым покрытием IP 68
Смачиваемые материалы	Нержавеющая сталь 316L, полипропилен
Приблизительный вес в упаковке	2,75 кг (6 фунтов)

Параметры

Параметры

Параметры:	Описание:
Модель ISM 5.0-B	Для двунаправленного потока
Дополнительный кабель датчика	Отдельная длина 7,6 м, 15 м или 30 м (25 футов, 50 футов или 100 футов) многожильный провод в оболочке из ПВХ
Стандартный комплект оборудования для установки	Резьбовой патрубков, закрытый ниппель, 1 полнопроходной стопорный клапан
Комплект оборудования для горячей установки	Выходной патрубков 1,25 дюйма, закрытый ниппель, шаровой клапан с полным проходом 1,25 дюйма
Кольца заземления	ANSI класс 150, нержавеющей сталь 316, номинальный размер от 76 мм до 1 м (от 3 до 42 дюймов)
Заземляющие щупы	Hot Tap, нержавеющей сталь
Удаленный дисплей	D-100-MOD отображение расхода / общего количества с 2 аналоговыми входами, Modbus RTU или TCP / IP DB-1201-01 ЖК-дисплей со светодиодами направления потока

Архангельск (8182)63-90-72
 Астана (7172)727-132
 Астрахань (8512)99-46-04
 Барнаул (3852)73-04-60
 Белгород (4722)40-23-64
 Брянск (4832)59-03-52
 Владивосток (423)249-28-31
 Волгоград (844)278-03-48
 Вологда (8172)26-41-59
 Воронеж (473)204-51-73
 Екатеринбург (343)384-55-89
 Иваново (4932)77-34-06

Ижевск (3412)26-03-58
 Иркутск (395)279-98-46
 Казань (843)206-01-48
 Калининград (4012)72-03-81
 Калуга (4842)92-23-67
 Кемерово (3842)65-04-62
 Киров (8332)68-02-04
 Краснодар (861)203-40-90
 Красноярск (391)204-63-61
 Курск (4712)77-13-04
 Липецк (4742)52-20-81
 Киргизия (996)312-96-26-47

Магнитогорск (3519)55-03-13
 Москва (495)268-04-70
 Мурманск (8152)59-64-93
 Набережные Челны (8552)20-53-41
 Нижний Новгород (831)429-08-12
 Новокузнецк (3843)20-46-81
 Новосибирск (383)227-86-73
 Омск (3812)21-46-40
 Орел (4862)44-53-42
 Оренбург (3532)37-68-04
 Пенза (8412)22-31-16
 Казахстан (772)734-952-31

Пермь (342)205-81-47
 Ростов-на-Дону (863)308-18-15
 Рязань (4912)46-61-64
 Самара (846)206-03-16
 Санкт-Петербург (812)309-46-40
 Саратов (845)249-38-78
 Севастополь (8692)22-31-93
 Симферополь (3652)67-13-56
 Смоленск (4812)29-41-54
 Сочи (862)225-72-31
 Ставрополь (8652)20-65-13
 Россия (495)268-04-70

Сургут (3462)77-98-35
 Тверь (4822)63-31-35
 Томск (3822)98-41-53
 Тула (4872)74-02-29
 Тюмень (3452)66-21-18
 Ульяновск (8422)24-23-59
 Уфа (347)229-48-12
 Хабаровск (4212)92-98-04
 Челябинск (351)202-03-61
 Череповец (8202)49-02-64
 Ярославль (4852)69-52-93

<https://pulsar.nt-rt.ru> || pls@nt-rt.ru